

Pozvánka

na členskou schůzi Jachetního klubu Černá v Pošumaví

Vážení členové,

v souladu se závěry letošní výroční členské schůze si Vás výbor JK dovoluje pozvat na členskou schůzi Jachetního klubu Černá v Pošumaví, která se bude konat **v pátek 10.listopadu 2017 od 17.00 hod. v Střední škole polytechnické, Nerudova 59, České Budějovice, přednáškový sál, 1. patro školy vpravo na konci chodby.**

Parkování v okolí školy, ale pozor na nově zřízené placenou zónu.

Program schůze:

1. Rekonstrukce sociálního zařízení – informace o aktuálním stavu, doporučení schůzi o zahájení realizace i bez přidělení dotace, **Hlasování o návrhu zahájení rekonstrukce.** Dopňující informace jsou uvedeny v příloze pozvánky.
2. Návrh výboru na částečné financování investic podle bodu 1 prostřednictvím nevyužívaného majetku, pozemků 813/62 a 813/82 na Jenišově – pozemky na kopci. Schéma pozemků v příloze pozvánky. **Hlasování o návrhu prodeje pozemků pro potřeby financování rekonstrukce sociálního zázemí.**
3. Prezentace návrhu rozvoje členské základny, požadavky a očekávání na nové členy, úvodní návrh podmínek pro přijímání nových členů. **Všeobecná diskuze pro další dopracování návrhu.**
4. Prezentace dalšího rozvoje klubu – rekonstrukce dalších budov a vybavení klubu. Odhad nákladů a možnosti finančního řešení. **Všeobecná diskuze pro další dopracování návrhu.**
5. Prezentace upravené směrnice na podporu jachtingu členské základny – návrh v příloze pozvánky. Cílem je naplnit ustanovení II. 1/ stanov klubu. **Všeobecná diskuze k doladění parametrů.**
6. Různé – náměty členů pro výbor.

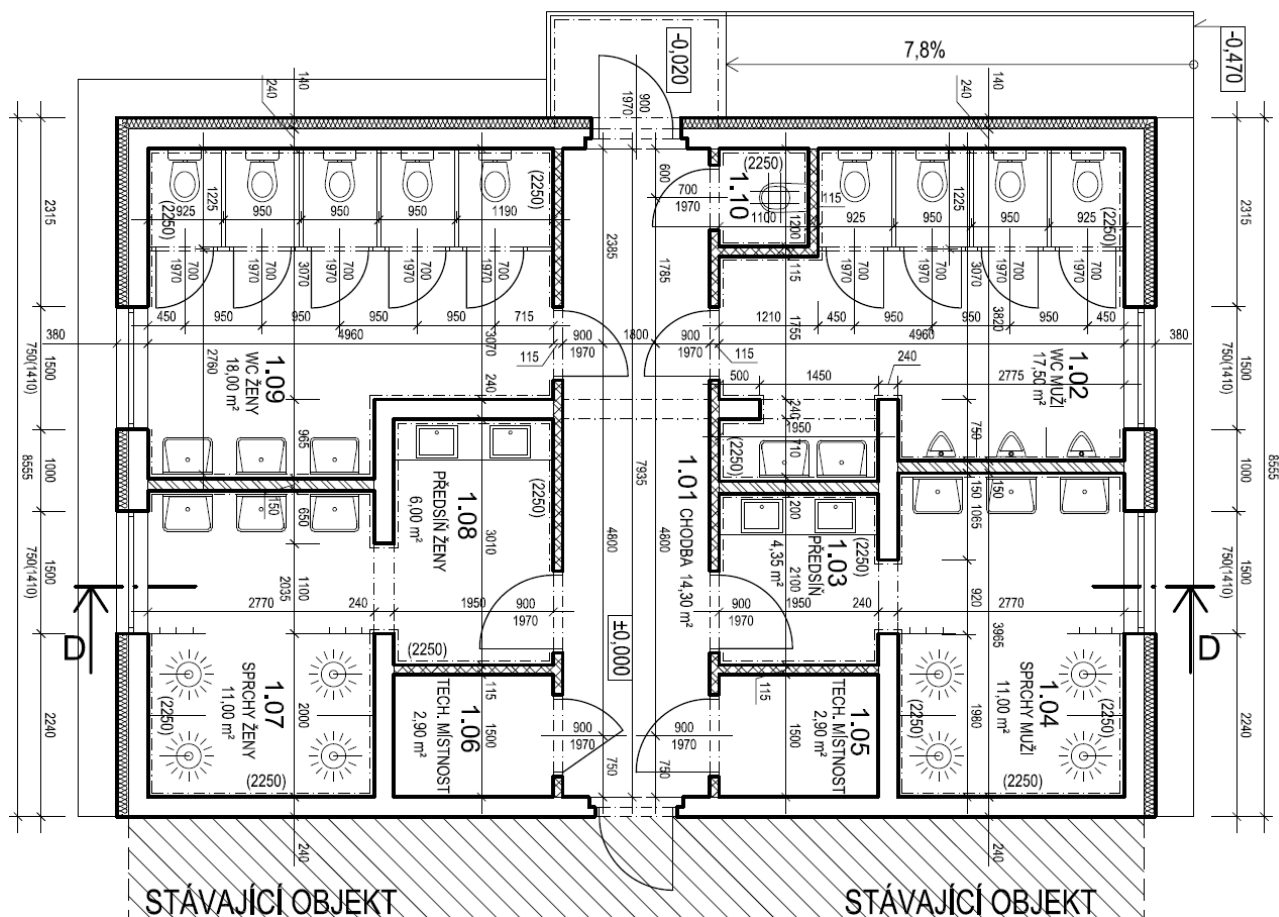
Na schůzi bude připraveno menší občerstvení.

V Č.Budějovicích 10.10.2017, za výbor JK
Michal Lojka

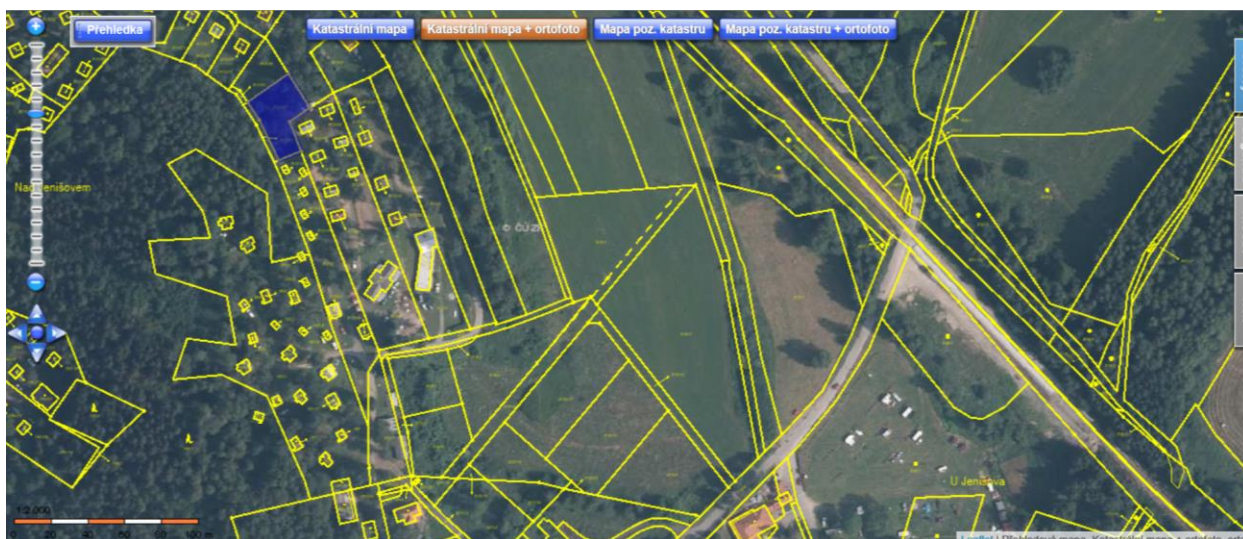


Rekonstrukce sociálního zařízení – v souladu se schválenou architektonickou studií byl zpracován projekt pro stavební povolení. Projekt je k dispozici na webových stránkách klubu, v sekci pro členy nebo v tištěné formě u předsedy výboru. V příloze této pozvánky je dispoziční řešení. Na tento projekt je vydáno stavební povolení a proběhlo v lednu t.r. výběrové řízení na dodavatele. Nejnižší nabídková cena činí cca 3,5mil. Kč vč DPH a obsahuje kompletní stavbu včetně rekonstrukce přípojek. Stavba je koncipována na celoroční provoz, což je možné změnit úpravou fasád a výkonem vytápění.

Na tento projekt byla v srpnu 2017 podána žádost o dotaci na MŠMT, která ke dni odeslání pozvánky není vyhodnocena.



Pozemky 813/62 a 813/82 Jenišov – tmavě označený pozemek.



NÁVRH SMĚRNICE Jachetního klubu ČERNÁ V POŠUMAVÍ na podporu jachtařské činnosti a PRO VYPOŘÁDÁNÍ NÁLEŽITOSTÍ MLADEŽNICKÝCH A KMENOVÝCH ČLENŮ JACHETNÍHO KLUBU ČERNÁ V POŠUMAVÍ (DÁLE YC) PŘI VEŘEJNÝCH ZÁVODECH

Jachetní klub podporuje všechny své kmenové a mládežnické členy v aktivním provozování jachtingu a to jak na úrovni rekreační, tak i sportovní, závodní.

Podpora má tři stupně, které mohou být kombinovány, resp. čerpány současně. Podmínkou pro čerpání je splnění všech členských povinností v daném kalendářním roce, tedy zejména úhrada členských poplatků a splnění brigádnické povinnosti.

1/ základní: na základní podporu mají nárok všichni členové klubu a to do výše 3 tis. Kč vč. DPH na člena. Uznatelné položky musí úzce souviset s jachtařskou činností. Jedná se zejména o vybavení na loď/surfy, jachtařské oblečení, obuv – musí být prokazatelně sportovního charakteru vhodné pro jachting, školení a kurzy jachtingu a souvisejících činností, startovné a cestovné na závody, které nejsou podporovány druhým a třetím stupněm této směrnice. Materiál pořízený podle této podpory je majetkem klubu a člen má právo výlučného užívání. Materiál se odepíše z majetku klub ve lhůtě 12 měsíců od pořízení.

2/ sportovní: vypořádání náležitostí dle dosavadní směrnice (cestovné, stravné, nocležné - níže uvedeno podrobně), se stanoveným stropem plnění 10 tis.Kč /člena a rok. Dále startovné na závodech v rámci České republiky v částce do 10 tis Kč/ člena a rok; příspěvek na startovné zahraničních závodech s limitem 5tis / člena a rok

3/ grantový – speciální: výkonnostní projekty - např. účast na ME /MS, soustředění apod. - náklady schvalovány předem výborem; Žadatel předloží výboru návrh projektu.

Podrobné podmínky stupně 2/ sportovní (odpovídá aktuální směrnici ČSJ)

Účastníkům veřejných závodů v jachtingu může být uhrazeno startovné, cestovné, stravné, nocležné a ošatné vyplácené YC.

1. CESTOVNÉ

Účastníkům veřejných závodů v jachtingu může být vyplaceno cestovné ve výši ceny jízdenky hromadné dopravy. Pokud použijí vlastního automobilu, může jim být vyplacen příspěvek na dopravu ve výši:

4,5 Kč/km při dopravě **1 až 2** osob

5,0 Kč/km při dopravě **3 a více** osob, nebo při použití přívěsu

2. STRAVNÉ

Účastníkům veřejných závodů v jachtingu může být vyplaceno stravné

60 Kč trvá-li akce (závod) **5 až 12** hod.

90 Kč **12 až 18** hod.

150 Kč **18 až 24** hod.,

a to za každý den, pokud pořadatel neposkytuje stravu zdarma.

3. NOCLEŽNÉ

Nezajistí-li pořadatel závodu ubytování, může proplatit YC závodníkovi náklady na ubytování až do výše předem stanoveného limitu. Nepředloží-li řádnou účtenku za ubytování, může mu být proplacen příspěvek na nocležné ve výši **100 Kč** za každou noc během trvání akce.

4. OŠATNÉ

YC může vyplatit příspěvek účastníkovi veřejných závodů v jachtingu, zahrnující též náklady na účelové ošacení (stejnokroj, nepromokavý oděv), který se vyplácí denně ve výši dle níže uvedené tabulky (doporučené náklady):

závod:	Koeficient		Závodník
Mistrovství Evropy, mistrovství světa	k=13 a více		800
Mistrovství ČR	k=12		300
Mezinárodní závod	k= 8-7		300
Pohár ČR, mistrovství.oblasti	k=4		200
Regionální pohár, dálkový závod	k=3		100
Oblastní pohár, místní závod	k=2 a 1		100 Kč

5. ZAHRANIČNÍ CESTY

U zahraničních cest může závodníkovi YC proplatit stravné do výše dané aktuálně platnými tabulkami Vyhlášky Ministerstva financí ČR, kterou se stanoví základní sazby stravného v cizí měně pro daný rok.

6. STARTOVNÉ

Na závody pořádané ČSJ bude závodníkovi po závodě proplaceno pokladníkem YC startovné.

S ohledem na finanční situaci YC budou náhrady omezeny stanoveným limitem dle rozpočtu klubu na daný rok a vyplaceny po sezoně.